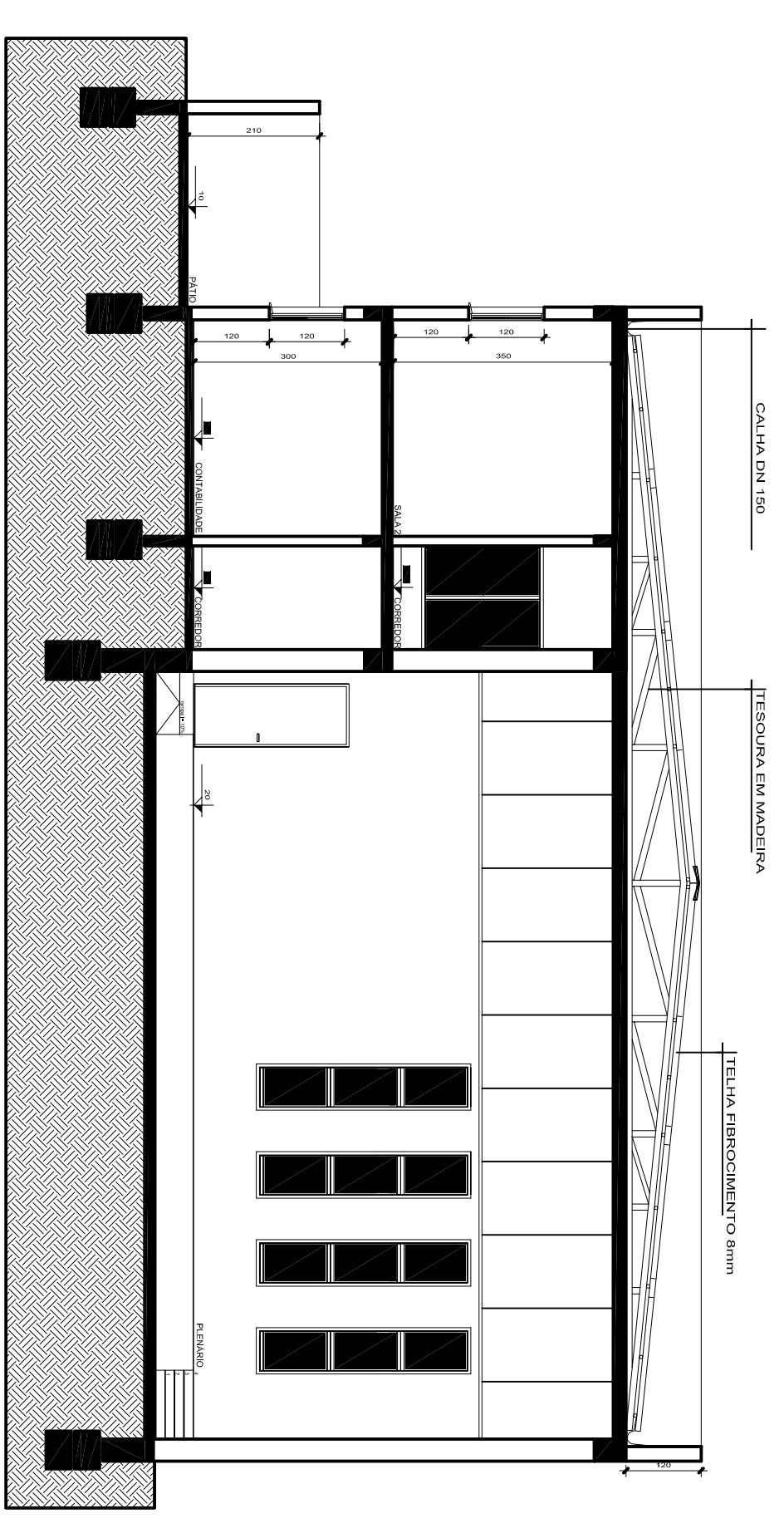
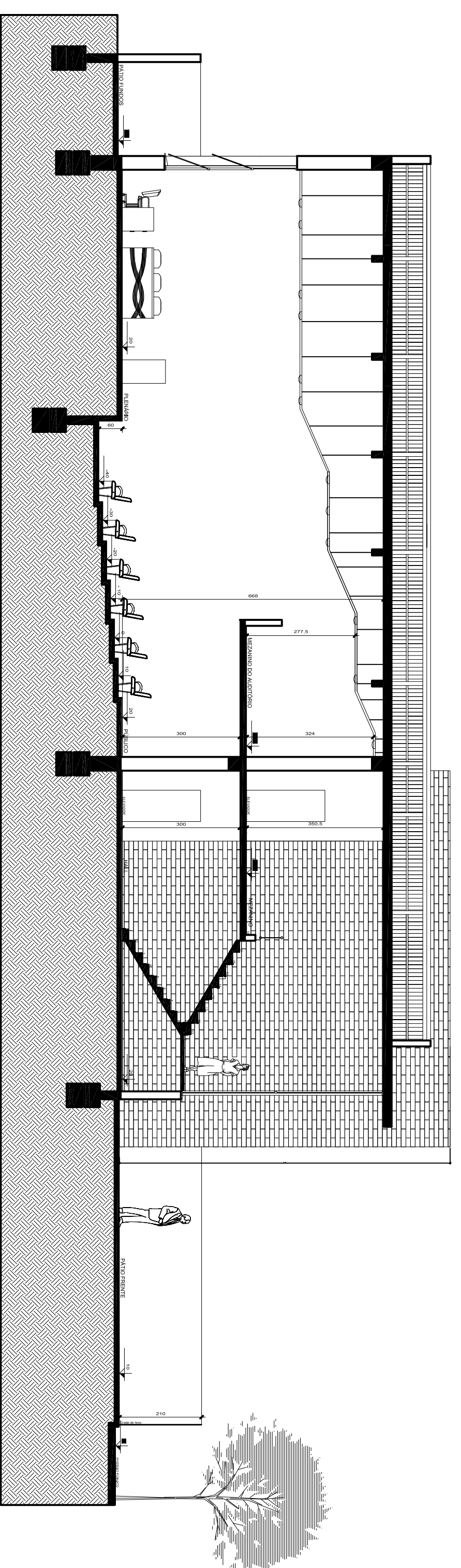


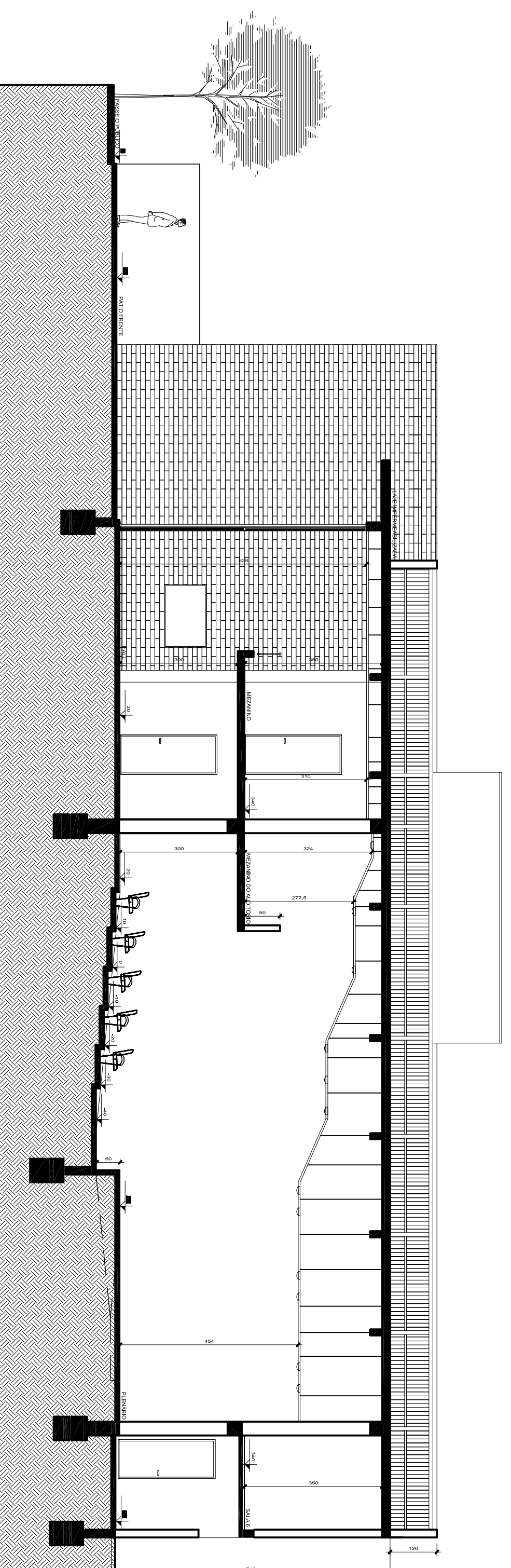
CORTE CC:
escala 1:100



CORTE DD:
escala 1:100



CORTE AA:
escala 1:100



CORTE BB:
escala 1:100

CÂMARA DE VEREADORES DE BOM RETIRO DO SUL				
INDICEDOR:				
Rua Almirante Ribeiro - setor 01/quadra 34/ lote 313 - Bairro São Jorge				
PROJETE (R/O):	Câmara de Vereadores de Bom Retiro do Sul			
RESPONSÁVEL TÉCNICO PROLETO:	Arquiteta Luisa Helena Fiegenbaum Ruckler - CREA RS 152.799			
RESPONSÁVEL TÉCNICO EXECUÇÃO:	Engenheiro Elisandro de Almeida - CREA RS 143.473			
CORTES				Planilha N.º
6ª ETAPA LICITAÇÃO				12/2009
03				
Projeto	Revista	Escala (s)	Unidade (s)	Data
Luisa e Fátima	Elisandro	1/100	centímetros	07/2020