



PODER LEGISLATIVO DE BOM RETIRO DO SUL – RS

RUA REINALDO NOSCHANG, 80 CEP 95870-000

Tel. Fax. 51 3766-1187 - CNPJ 92.454.925/0001-20

diretoria@camarabomretirodosul.rs.gov.br

www.bomretirodosul.rs.gov.br/site/home



PROPOSIÇÕES 01 - Vereador Antonio Manoel Pereira

Bom Retiro do Sul, 18 de fevereiro de 2020

INDICAÇÃO – 01/2020

Indico ao Excelentíssimo Senhor Prefeito Municipal em conjunto com a Secretaria Municipal de Obras e Viação, ouvido o plenário, executem obras para recuperação da Estrada Jaci Mendonça em Faxinal João da Costa, com patrolamento, colocação de material e limpeza geral das laterais, sarjetas e bueiros, mais iluminação pública.

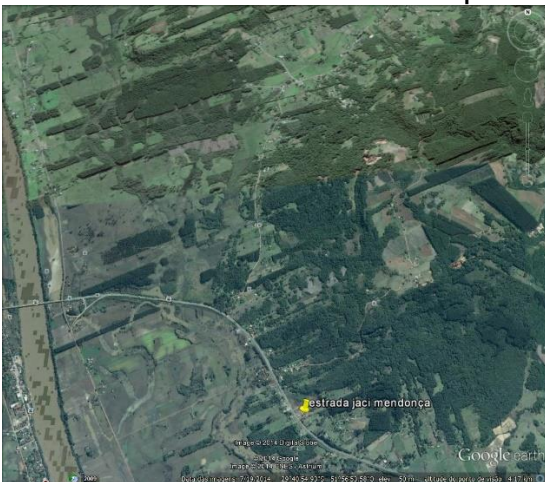
MENSAGEM JUSTIFICATIVA:

Senhor Presidente;

Senhores Vereadores:

Esta via está em estado precário, pois há muito tempo não recebe cuidados de manutenção. Os moradores das proximidades estão a merecer estas providências.

Sem mais para o momento subscrevo-me,



RS 287 PROXIMIDADES
Comunidade Católica Santa Rita
Faxinal João da Costa





PODER LEGISLATIVO DE BOM RETIRO DO SUL – RS

RUA REINALDO NOSCHANG, 80 CEP 95870-000

Tel. Fax. 51 3766-1187 - CNPJ 92.454.925/0001-20

diretoria@camarabomretirodosul.rs.gov.br

www.bomretirodosul.rs.gov.br/site/home



INDICAÇÃO – 02/2020

Indico ao Excelentíssimo Senhor Prefeito Municipal em conjunto com a Secretaria Municipal de Obras e Viação, ouvido o plenário, executem obras para recuperação da Estrada do Paulo do Lelelo em Faxinal João da Costa, com patrolamento, colocação de material e limpeza geral das laterais, sarjetas e bueiros, mais iluminação pública.

MENSAGEM JUSTIFICATIVA:

Senhor Presidente;

Senhores Vereadores:

Esta via está em estado precário, pois há muito tempo não recebe cuidados de manutenção. Os moradores das proximidades estão a merecer estas providências.

Cordialmente,

Antônio Manoel Pereira

Antônio Manoel Pereira

Vereador do PTB

ESTRADA DO PAULO LELELO

Escreva uma descrição para seu mapa.

Legenda



Google Earth

©2018 Google
Image © 2018 DigitalGlobe

100 m