



## PODER LEGISLATIVO DE BOM RETIRO DO SUL – RS

RUA REINALDO NOSCHANG, 80 CEP 95870-000

Tel. Fax. 51 3766-1187 - CNPJ 92.454.925/0001-20

[diretoria@camarabomretirodosul.rs.gov.br](mailto:diretoria@camarabomretirodosul.rs.gov.br)

[www.bomretirodosul.rs.gov.br/site/home](http://www.bomretirodosul.rs.gov.br/site/home)



### PROPOSIÇÕES 01 - Vereador Antônio Gilberto Portz

INDICAÇÃO – 05/2020


Indico ao Excelentíssimo Senhor Prefeito Municipal, em conjunto com os Secretários Municipais de Obras e Viação, ouvido o plenário, mande colocar fundo de proteção assim como laterais e reinstalar a lixeira na Rua Sulferino Ribeiro, em frente a rampa de Lavagem do Kerber.

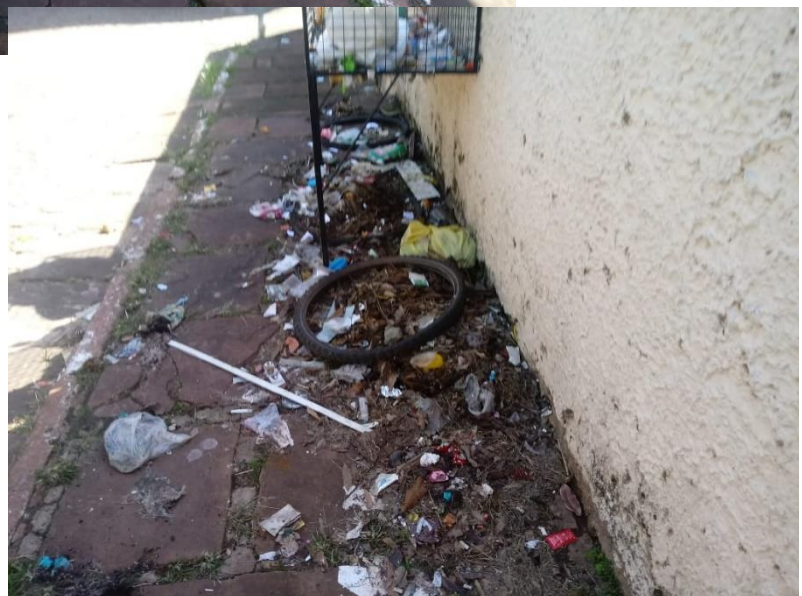
#### MENSAGEM JUSTIFICATIVA:

Senhor Presidente,  
Senhores Vereadores:

Conforme reivindicações dos moradores das proximidades, assim como mostra a foto, o lixo fica exposto, causando desconforto a todos que por ali passam. É, pois, de suma importância essa providência para os moradores, evitando assim problemas de contaminação.



  
**ANTONIO GILBERTO PORTZ**  
PRESIDENTE/DEM  
Câmara de Vereadores  
Bom Retiro do Sul - RS







## PODER LEGISLATIVO DE BOM RETIRO DO SUL – RS

RUA REINALDO NOSCHANG, 80 CEP 95870-000

Tel. Fax. 51 3766-1187 - CNPJ 92.454.925/0001-20

[diretoria@camarabomretirodosul.rs.gov.br](mailto:diretoria@camarabomretirodosul.rs.gov.br)

[www.bomretirodosul.rs.gov.br/site/home](http://www.bomretirodosul.rs.gov.br/site/home)



### INDICAÇÃO – 06/2020

Indico ao Excelentíssimo Senhor Prefeito Municipal, em conjunto com os Secretários Municipais de Obras e Viação, ouvido o plenário, mande recuperar a Estrada Alfredo Uwe, a qual inicia nas proximidades da antiga morada do Senhor Adão Oliveira e vai até o antigo Aviário do Senhor Flavio Rocha. Patrolamento, colocação de material de boa qualidade, roçadas das laterais, limpeza de bueiros e sarjetas. Igualmente sejam recuperados todos os acessos das propriedades rurais do município.

### MENSAGEM JUSTIFICATIVA:

Senhor Presidente,  
Senhores Vereadores:

Atualmente a referida estrada está em mau estado de conservação, assim sugerimos sua recuperação seja feita com urgência. Com relação aos acessos dos produtores, o inverno está chegando e com ele vem as chuvas, principal agravante das estradas.

